

こんな人間関係で悩んでいませんか？



人の話をよく聞け！
といつも叱られる。
大事な場面で失敗も多い…
本当はできるのに (> <)

新しい環境、
人に慣れるのに
時間がかかる

なかなか気の合う人、
趣味の合う人と出会えない

熟語や専門用語に詳しく、た
くさん知っているが話がくだ
い、わかりにくい、一方的と
言われてしまう。コミュニケー
ションって難しいなあ…

みんなで集まって話して
いるとき、自分だけ笑い
についていけない…



怠けている、
やる気が無い、
わがままで、
とよく言われる

新学期はクラスのみならず仲良く付き
合えるのに、しばらくして気づいたら誰
も周りにいなくなって、なかなか友達が
出来ない…

…もしかしたらそれは発達障害や それに似た素質からくるものかもしれません

思い当たる! あるいは、当てはまる人が身近にいる!
という方は学習会でお話を聞いてみませんか?

■日時:
平成25年 **6月15日** [土] **18:30 ~ 20:30** **入場無料**

■場所: **東別院真宗会館 1階ホール**

主催: 金沢教区心の相談室
お問い合わせ 真宗大谷派金沢教務所 **076-265-5191**

講師紹介 **田中 早苗 氏**

(NPO法人アスへの会石川・金沢エルデの会)

金沢大学大学院教育学研究科修了後、母子通園施設
言語指導員を経て平成16年より発達障害のある子
ども~大人との余暇活動や相談支援、啓発活動を行っ
ている。アスへの会石川において、昨年より放課後等
デイサービス事業と発達障害者のための企業: ちはら
ファームを立ち上げ、指導員、ジョブコーチを担当。
金沢大学人間社会研究域学校教育系研究員、大阪大
学連合大学院小児発達学研究科3年、言語聴覚士。

左の吹き出しは、それぞれ以下のような可能性が考えられます。
視点を変えることによって、適切な対応ができるかもしれません。

注意が散漫で、人の話を最後まで全部聴け
ずに勝手に判断して先に動いてしまうこと
がある・ここぞというときにはかえって力が
出し切れないなど、注意欠陥多動性障害の
特性を持っているとこういうことがしょ
ちゅう起こり、自信が持てなくなることが
あります。

予測できないことが不安で新しい場所や人
は苦手…これも、自閉症スペクトラム障害
の特性のひとつです。

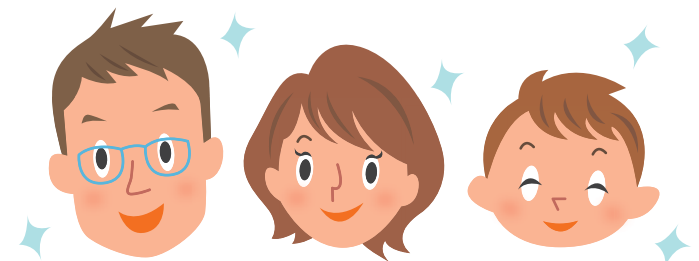
一方的に解説するのは得意だけど、会話は
どうも苦手…自閉症スペクトラム障害の
特性を持っていると聞き手の様子から気持
ちを読み取ることが難しいことがあります。

同世代の子(人)と共有しづらい趣味を持っ
ていたり話が合わなかったりする場合、自
閉症スペクトラム障害の特性を持っている
場合があります。

よく知っていることなのに、場面によっては
すぐに理解できない、あるいは言いたいこ
とがあるのに適切なことばが出てこない…
学習障害の特性を持っていると、わかっ
ているのに言葉の理解や表現に苦労するこ
とがあります。

話を合わせて相づちをうったりするのは上
手だけど、本当はわかってないのに「わか
る」と言ってしまうたり、冗談が通じなかつ
たり…友達とのやりとりに誤解が生じや
すくなかなか友達ができづらいのは、自閉
症スペクトラム障害の特性のある人にあり
がちなことです。

人一倍頑張っても、すぐに忘れてしまう…思うように結
果が出ずもう頑張る気力が持たなくなっ
てしまうことが、学習障害の特性のある人に
起きやすいです。



発達障害とは: 生まれつき脳の発達、機能に特徴があり、近年増加傾向にある。ひきこもりや不登校、不適応、うつ病などの背景に隠れていることも多い。適切なサポートがあれば自立できる。

- 自閉症スペクトラム障害 (ASD): 社会性、コミュニケーションに困難があり、こだわり、感覚過敏などもみられる。知的障害を伴う場合と伴わない場合がある。このタイプは著名人にも多い。
- 注意欠陥多動性障害 (ADHD): 多動、衝動、不注意の特徴があり、動きたくなくても動いてしまったり落ち着きの無いタイプや集中できずぼんやりしてしまうタイプがある。知的障害は無い。
- 学習障害 (LD): 読み書き計算推論のいずれかに習い覚えることの困難がある。社会生活や対人関係にも影響があり、個人個人に合う学習方法を工夫する必要がある。知的障害は無い。